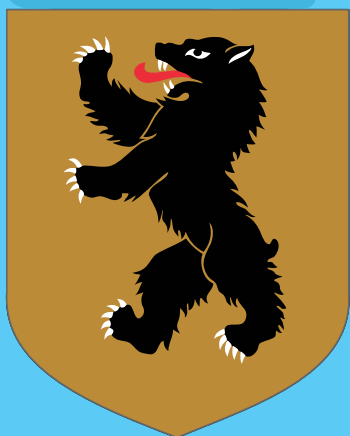




Tervise  
Arengu  
Instituut

# Pärnumaa

Maakonna tervise ja heaolu ülevaade 2022



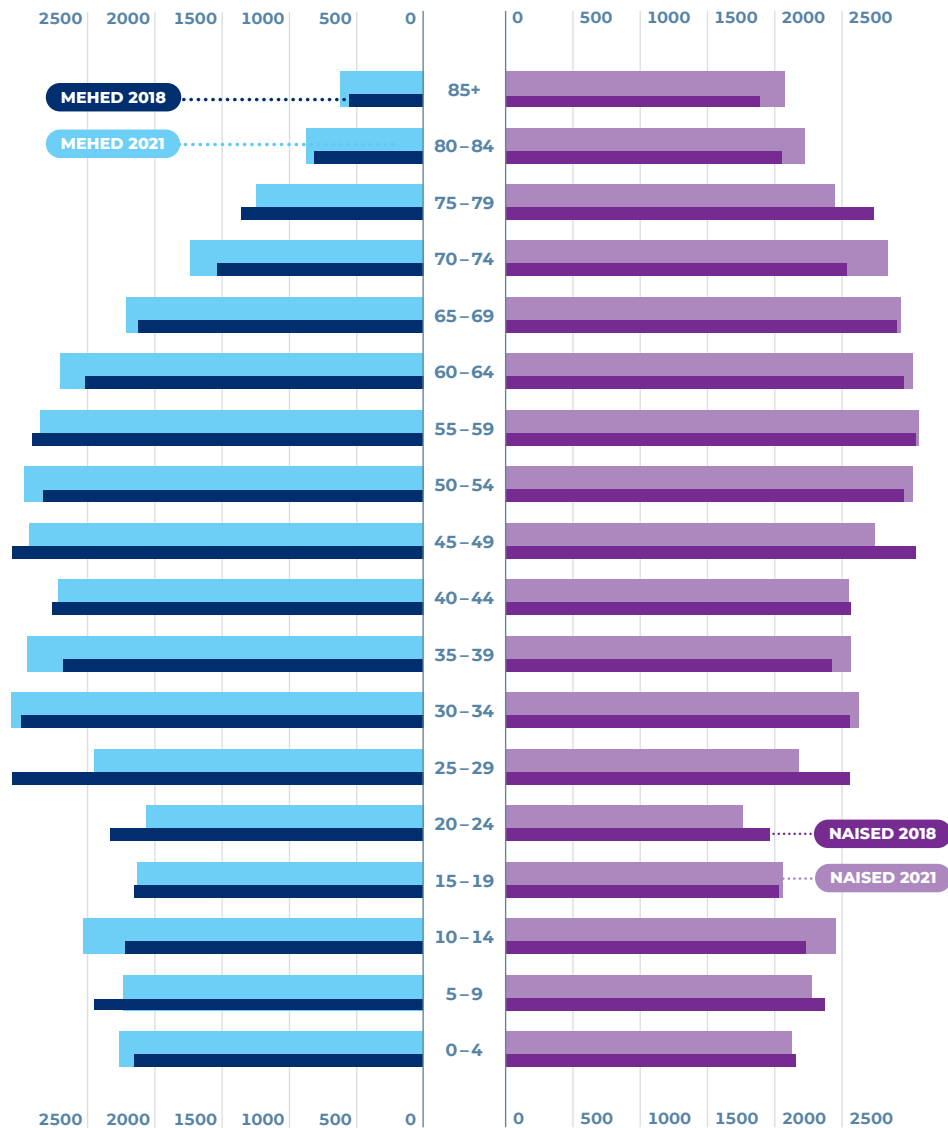
Ülevaade võtab kokku tervise ja heaolu valitud näitajad, mis on ühtsetel alustel arvutatud ja Eesti keskmisega võrreldavad. Ülevaate eesmärk on pakkuda alusandmeid kohaliku tasandi tegevuste planeerimiseks ning elanike tervise ja heaolu parandamiseks.

Ülevaates välja toodud andmete kohta leiab täiendavat infot aadressil:

[www.terviseinfo.ee/maakonnatervis](http://www.terviseinfo.ee/maakonnatervis)

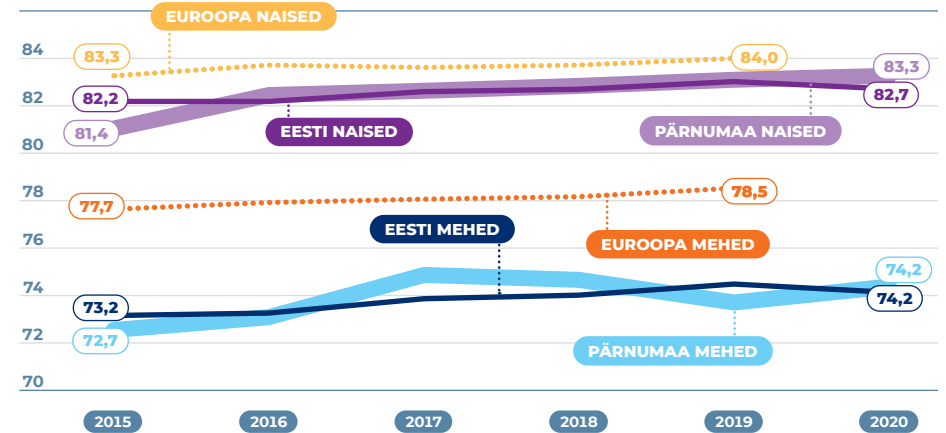
# RAHVASTIKUPÜRAMIID

Rahvastik aastal 2021 ja muutus võrreldes 2018. aastaga



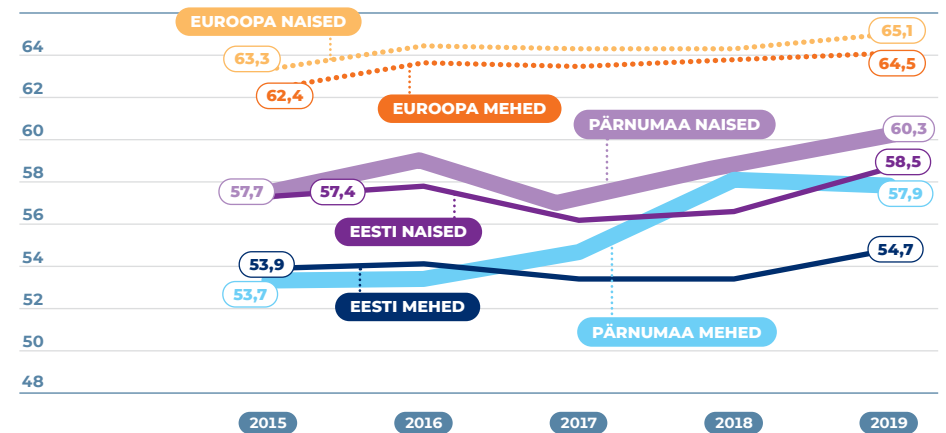
## Oodatav eluiga (vanuses 0 aastat)

ALLIKAD: Eurostat, Statistikaamet



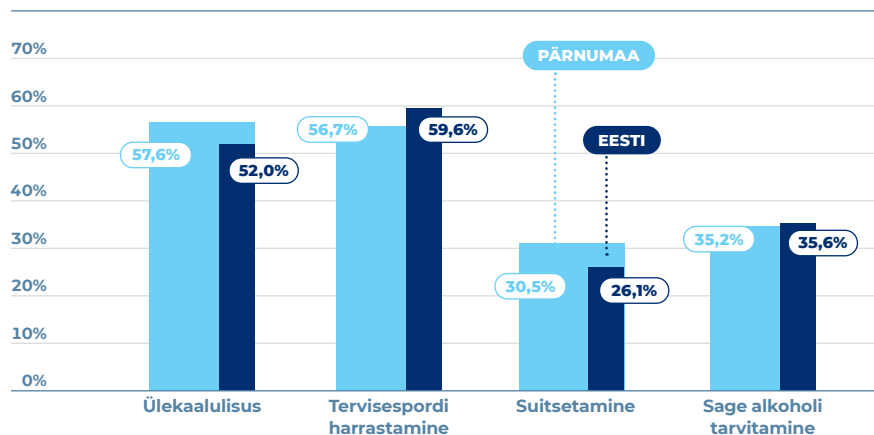
## Tervena elada jäänud aastad (vanuses 0 aastat)

ALLIKAS: Eurostat, Statistikaamet



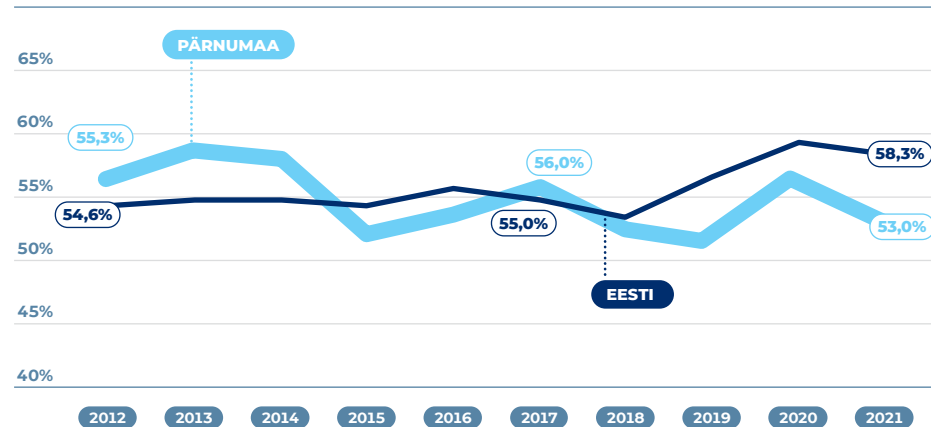
## Tervisekäitumise põhinäitajad (16-64 aastased)

ALLIKAS: Eesti täiskasvanud rahvastiku tervisekäitumise uuring (Tervise Arengu Instituut 2020)



## Positiivne tervise enesehinnang (vanuses 16 ja vanemad, hinnang väga hea või hea)

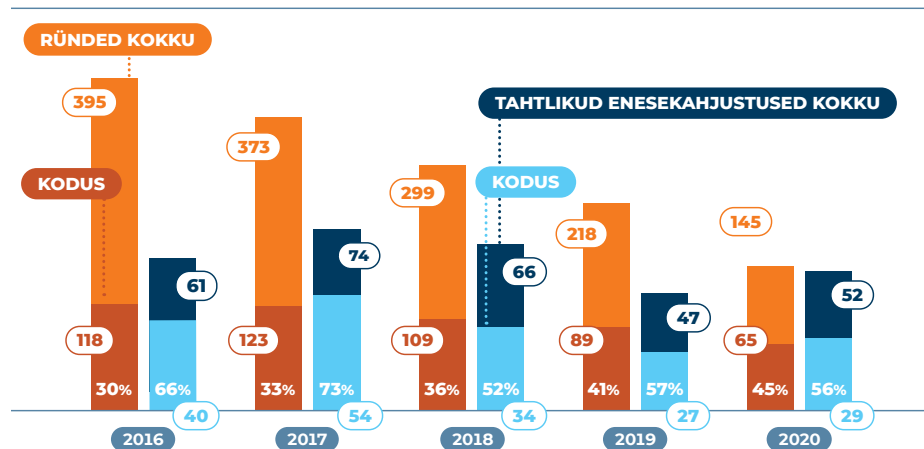
ALLIKAS: Sotsiaaluuring (Statistikaamet)



## RÜNDED JA VIGASTUSED

### Ründed ja tahtlikud enesekahjustused (vanuses 0 ja vanemad)

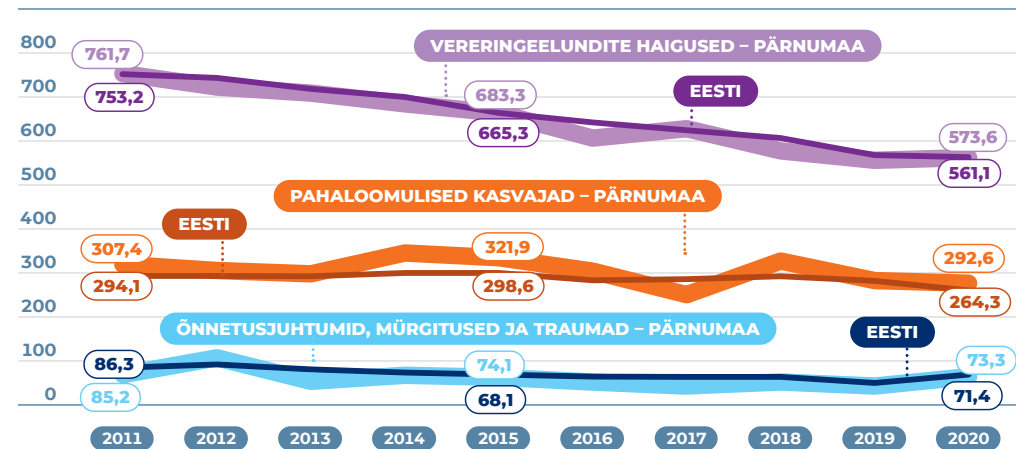
ALLIKAS: Eesti Haigekassa, 2020



## SURMAD

### Kolm peamist surmapõhjust (vanuses 0 ja vanemad, kordaja 100 000 elaniku kohta)

ALLIKAS: Surma põhjuste register

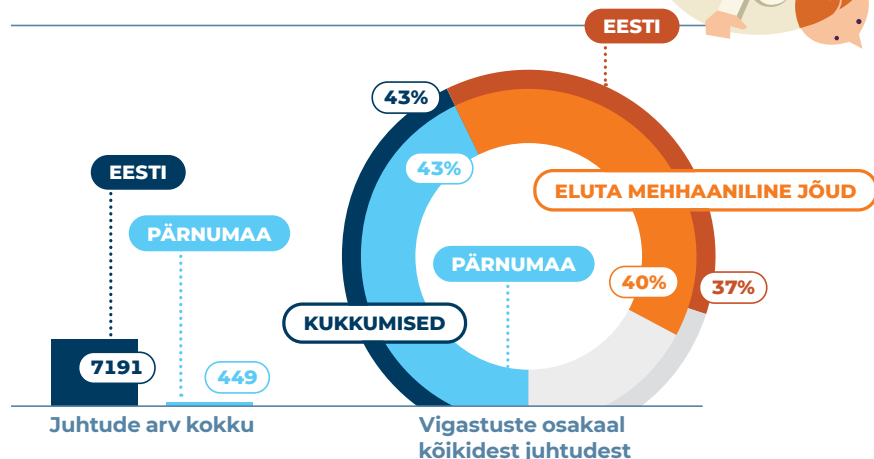


# PEAMISED VIGASTUSED KODUKESKKONNAS

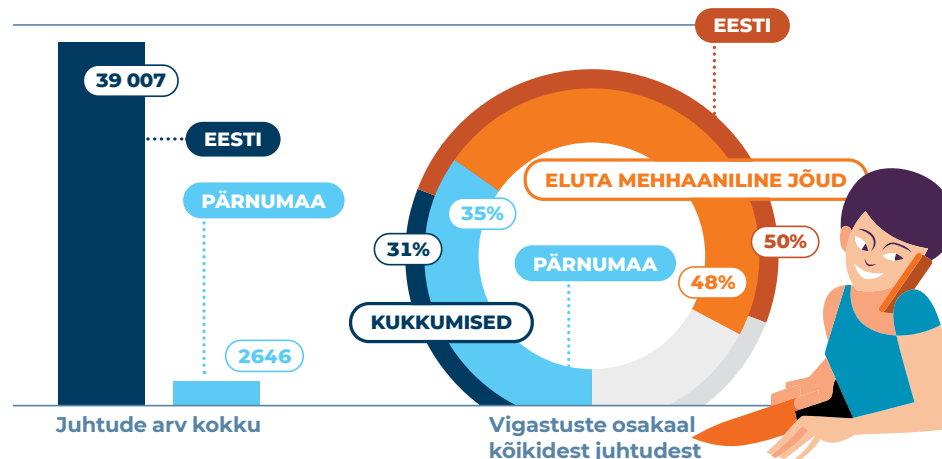
ALLIKAS: Eesti Haigekassa, 2020



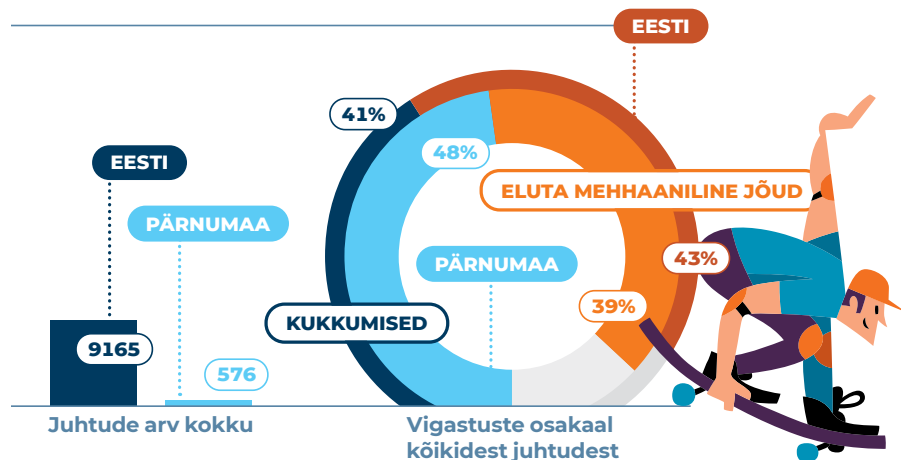
## Väikelaps (0–4 aastased)



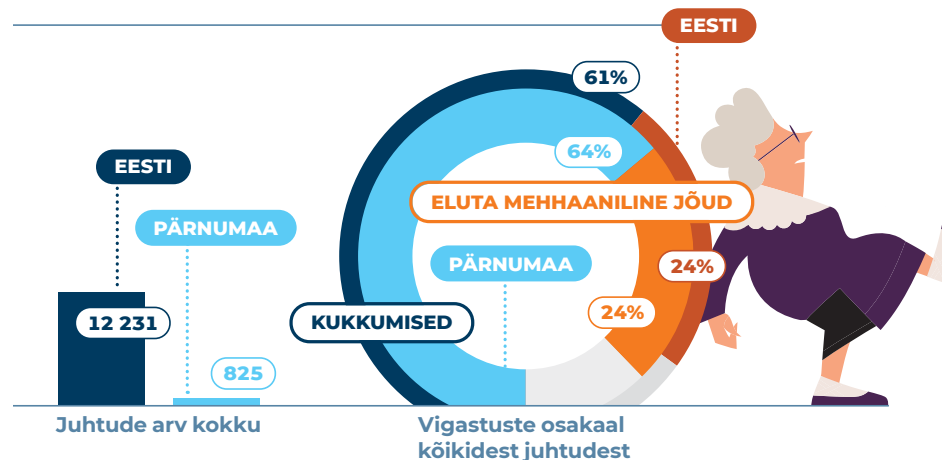
## Tööeline elanikkond (15–64 aastased)



## Lapsed (5–14 aastased)



## Vanemaealised (65 ja vanemad)

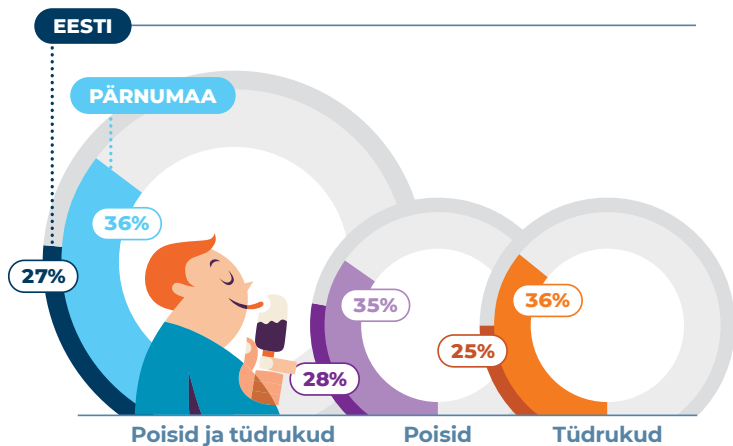


# ÜLEKAALULISUS



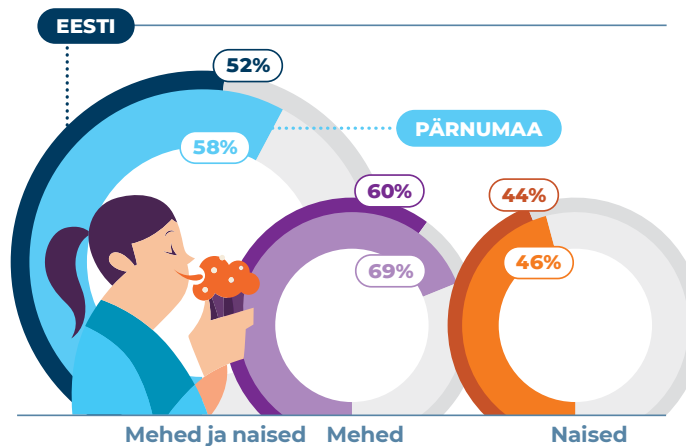
## Esimese klassi lapsed (6-7 aastased, WHO meetoodika)

ALLIKAS: Eesti õpilaste kasvu seire 2019 (COSI, Tervise Arengu Instituut)



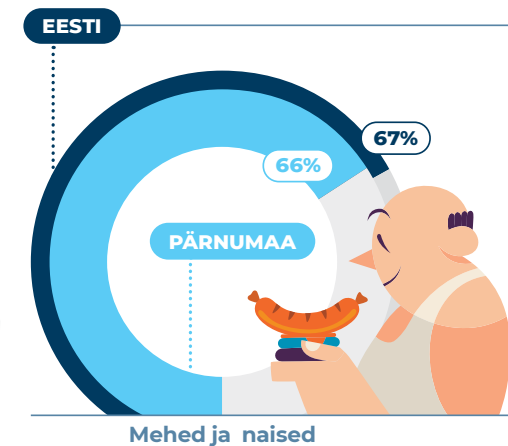
## Tööeline elanikkond

ALLIKAS: Eesti täiskasvanud rahvastiku tervisekäitumise uuring 2020 Tervise Arengu Instituut (15-64 aastased, KMI > 25)



## Eakad\*

ALLIKAS Eesti terviseuuring 2019 Tervise Arengu Instituut (75 ja vanemad, KMI > 25)

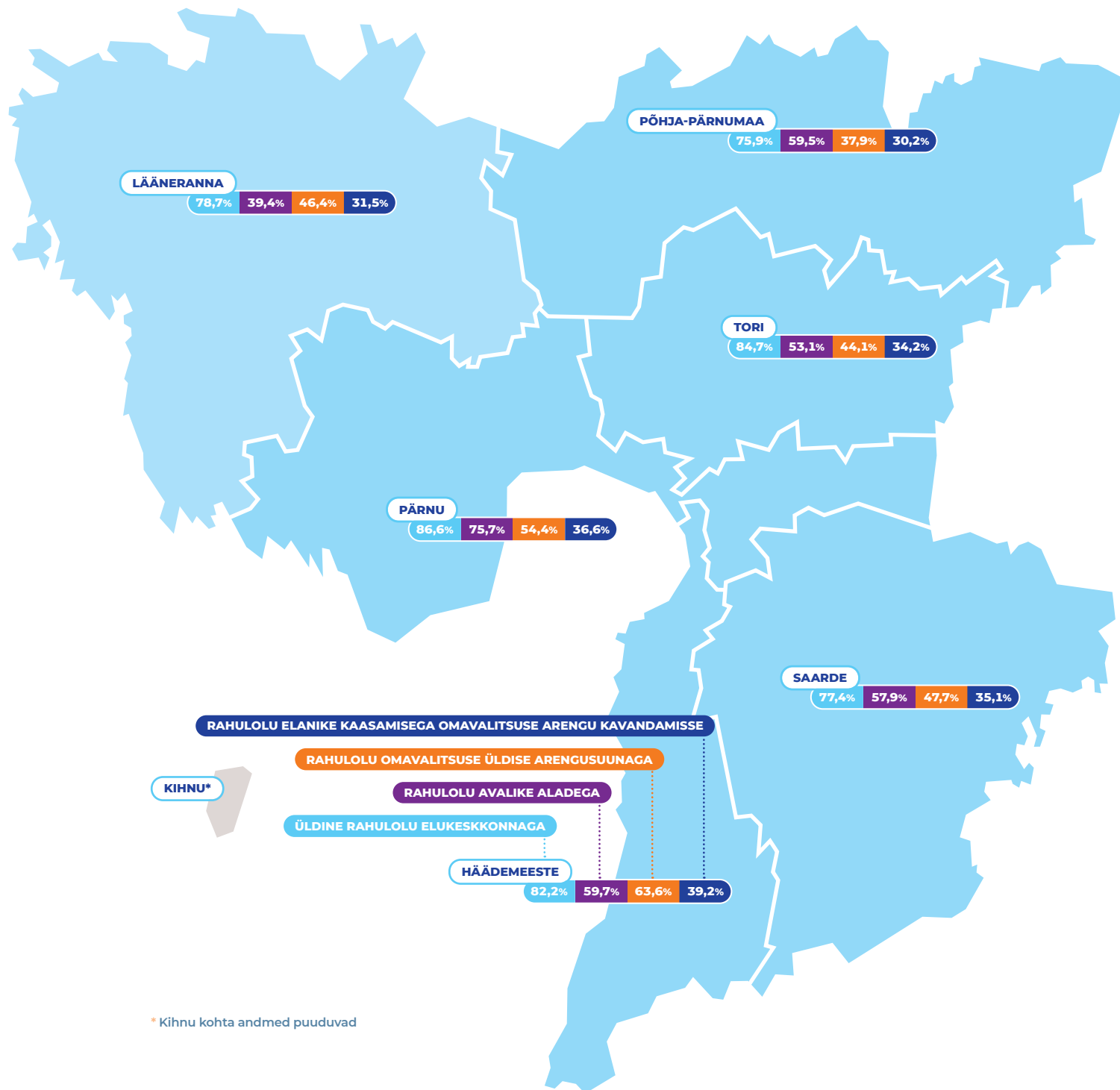


\* Eakate andmed on piirkonna põhised (Läänemaa, Hiiumaa, Saaremaa, Pärnumaa)



# RAHULOLU OMAVALITSUSTE LÕIKES

ALLIKAS: Statistikaamet, 2020



\* Kihnu kohta andmed puuduvad

# PÄRNUMAA TERVISE JA HEOLU ÜLEVAADE 2022

Joonis võrdleb maakonna näitajaid ülejäänud Eestiga.  
Maakonna positsiooni Eesti keskmise suhtes näitab ring.

	ARV	KORDAJA %	POSITSIOON EESTI KESKMISE SUHTES	EESTI HALVIM	EESTI KESKMINE	EESTI PARIM
<b>RAHVASTIKU ÜLDNÄITAJAD</b>						
Meeste keskmine eluiga	74	..		70,9	74,4	76,4
Naiste keskmine eluiga	83	..		80,6	82,8	83,9
Meeste tervena elatud aastad	58	..		41,0	54,7	59,7
Naiste tervena elatud aastad	60	..		49,0	58,5	64,7
Loomulik iive * 1000	-274	-3,2		-9,1	-1,3	2,2
Laste (0-14-aastaste) osatähtsus	13930	16,2%		11,4%	16,4%	18,8%
Eakate (>65-aastaste) osatähtsus	19256	22,5%		26,0%	20,3%	17,9%
Rändesaldo * 1000	266	3,1		-6,5	4,1	9,4
<b>VÕRDESED VÕIMALUSED</b>						
Keskmine brutokuupalk	1147€	1147€		1063€	1448€	1637€
Tööhõive määr (16-pensioniiga)	..	75,2%		61,6%	75,2%	79,3%
Suhtelise vaesuse määr	..	24,8%		31,4%	20,6%	16,5%
Abivajavad lapsed * 1000	183	11,1		26,9	11,9	6,1
Positiivne tervise enesehinnang (>16a)	28 700	54,8%		43,7%	59,3%	65,4%
<b>RAHVASTIKU TERVISE SEISUND</b>						
Tervisest tingitud piirangud (>16a)	..	37,2%		46,8%	33,4%	28,9%
Puudega inimeste osatähtsus	9652	11,3%		22,6%	11,0%	6,8%
Füüsiline võimekus (16-64a)	17900	34,2%		25,3%	36,2%	41,3%
Haiglaravil viibinud vigastuste tõttu * 100 000	817	950,3		1307,0	1081,0	620,5
Varajane suremus (<65, eluaastat) * 100 000	211	314,3		467,5	288,2	220,9
Enesetapud * 100 000	18	20,9		23,3	15,1	8,2
Alkoholisurmad * 100 000	39	45,4		96,5	40,7	31,0
Surmad vigastustesse ja mürgistustesse * 100 000	68	73,3		122,5	71,4	47,1
Surmad vereringeelundite haigustesse * 100 000	578	573,6		671,1	561,1	474,4
Surmad pahaloomulistesse kasvajatesse * 100 000	290	292,6		329,7	264,3	216,2

	ARV	KORDAJA %	POSITSIOON EESTI KESKMISE SUHTES	EESTI HALVIM	EESTI KESKMINE	EESTI PARIM
<b>TERVIST TOETAVAD VALIKUD</b>						
Köögiviljade söömine (16–64 a)	17 000	32,5%		25,4%	32,1%	36,9%
Tervisespordi harrastamine (16–64 a)	29 700	56,7%		48,0%	59,6%	66,6%
Ülekaalulised ja rasvunud (16–64 a)	30 200	57,6%		64,8%	52,0%	43,0%
Ülemäärase kehakaaluga lapsed 1. klassis	111	35,5%		36,6%	26,5%	22,4%
Ülemäärase kehakaaluga lapsed 4. klassis	118	35,9%		48,5%	32,7%	27,9%
Ekraaniaeg (16–64 a)	12 900	24,6%		33,8%	26,5%	19,3%
Kondoomi kasutamine juhupartneriga (16–64 a)	6600	48,5%		47,9%	35,4%	52,0%
Masenduse esinemine (16–64 a)	29 000	55,4%		64,9%	55,5%	50,9%
Möelnud enesetapule (16–64 a)	3800	7,3%		10,5%	7,4%	5,4%
Alkoholi tarvitamine (16–64 a)	18 500	35,2%		38,6%	35,6%	25,4%
Suitsetajad (16–64 a)	16 000	30,5%		30,9%	26,1%	21,0%
Kanepi tarvitamine (>16 a)	1800	3,4%		7,4%	5,2%	2,1%
Vaktsineerimistega hõlmatus 2-aastaselt	.	90,5%		84,3%	90,9%	98,1%
Rinnavähi söeluuringutega hõlmatus	2793	50,7%		46,5%	52,2%	63,5%
Emakakaelavähi söeluuringutega hõlmatus	1735	52,5%		37,8%	42,2%	53,0%
<b>TERVIST TOETAV ELUKESKKOND</b>						
Isikuvastased kuriteod * 1000	389	4,5		11,1	5,8	2,8
Varavastased kuriteod * 1000	515	6,0		10,8	7,7	2,9
Liikluses kannatanud * 1000	127	1,5		1,7	1,3	0,8
Tuleõnnetustes hukkunud * 100 000	2	2,7		7,0	3,2	1,2
Hoonetulekahjude arv * 100 000	64	74,5		149,7	83,5	51,7
Veeõnnetustes uppunud * 100 000	7	7,8		12,7	3,4	0,8
Hobitegevuste kättesaadavus (16-64a)	26 000	49,7%		32,1%	48,9%	67,5%
Kultuurisündmuste kättesaadavus (16-64a)	37 200	71,0%		43,8%	67,3%	78,5%
Liikumisradade kättesaadavus (16-64a)	38 000	72,6%		52,5%	70,9%	79,2%
Spordiasutuste kättesaadavus (16-64a)	32 300	61,6%		37,6%	59,9%	76,0%

LOE KASUTATUD NÄITAJATE JA ANDMEALLIKATE KOHTA TÄPSEMALT: <https://www.terviseinfo.ee/maakonnatervis>

