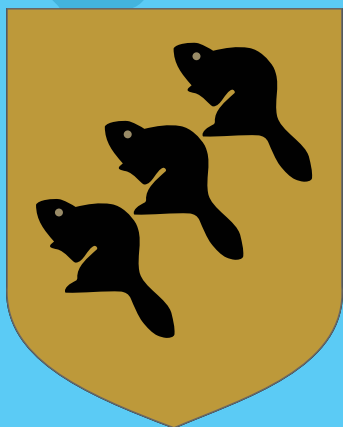




Tervise
Arengu
Instituut

Põlvamaa

Maakonna tervise ja heaolu ülevaade 2022



Ülevaade võtab kokku tervise ja heaolu valitud näitajad, mis on ühtsetel alustel arvutatud ja Eesti keskmisega võrreldavad. Ülevaate eesmärk on pakkuda alusandmeid kohaliku tasandi tegevuste planeerimiseks ning elanike tervise ja heaolu parandamiseks.

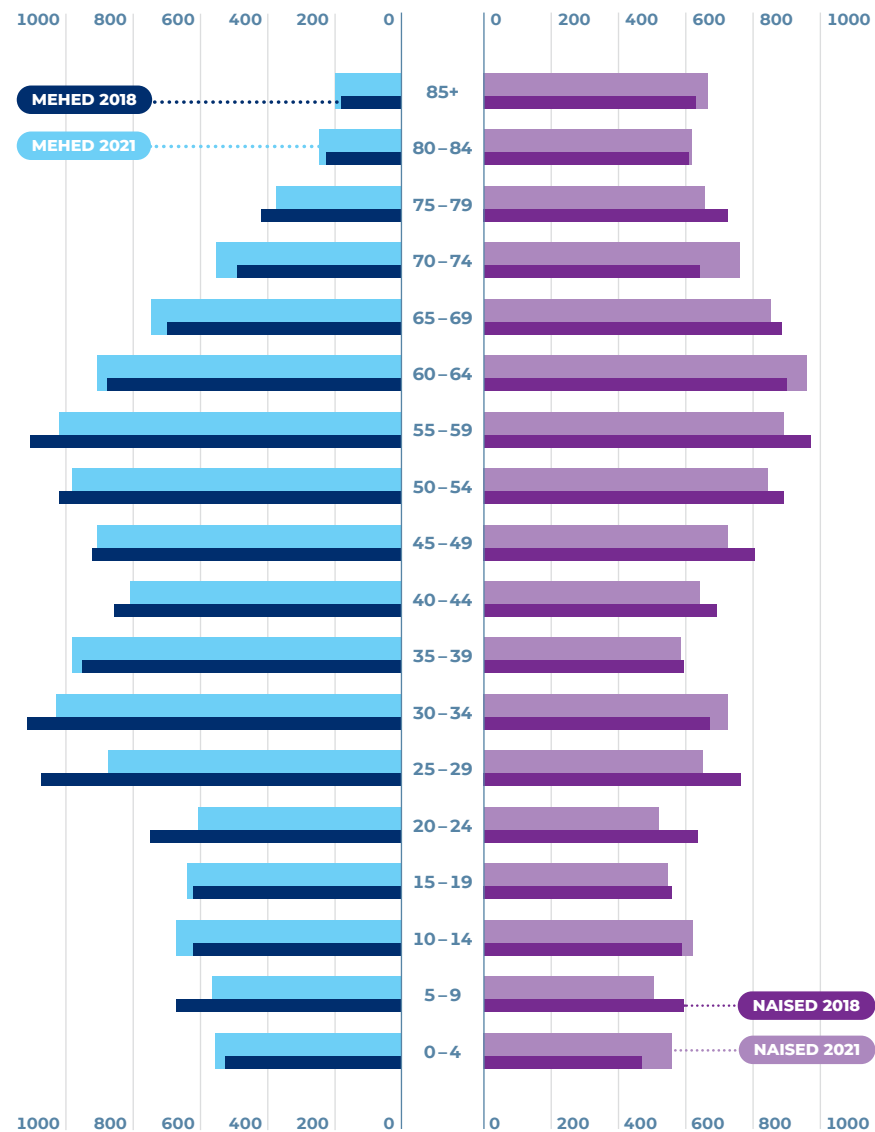
Ülevaates välja toodud andmete kohta leiab täiendavat infot aadressil:

www.terviseinfo.ee/maakonnatervis



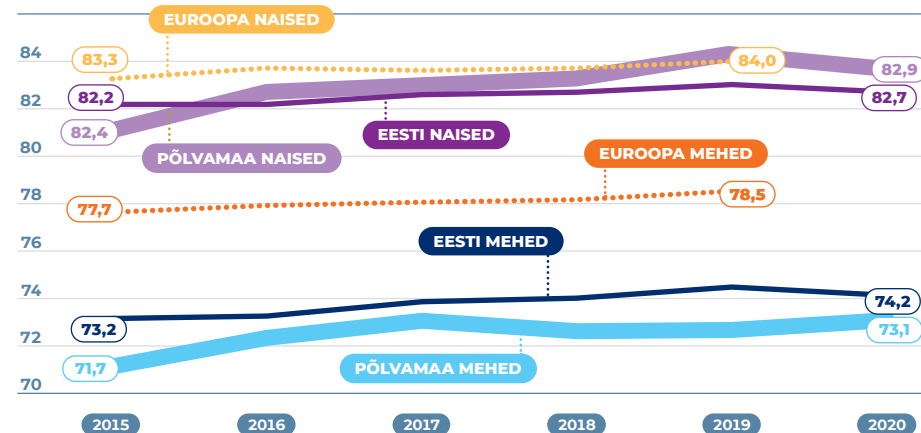
RAHVASTIKUPÜRAMIID

Rahvastik aastal 2021 ja muutus võrreldes 2018. aastaga



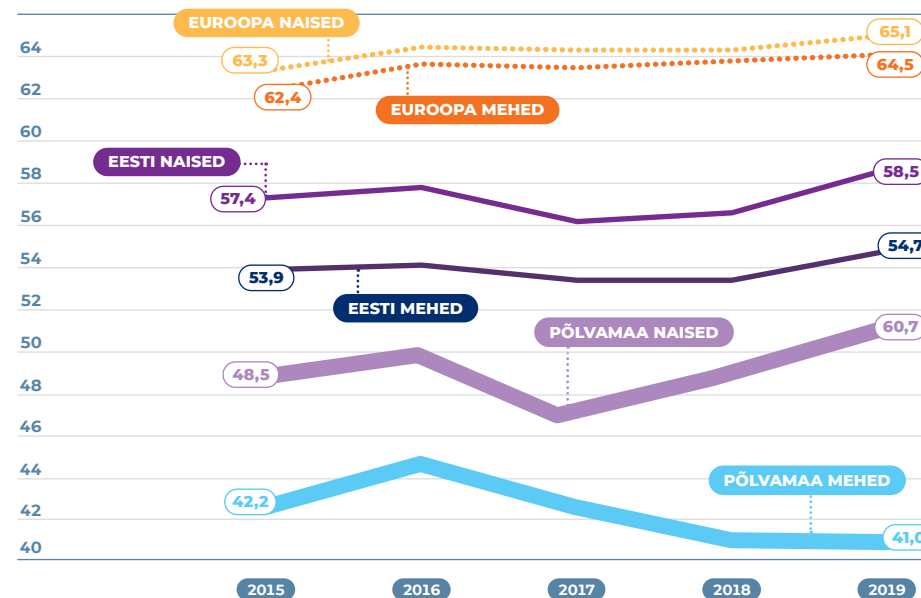
Oodatav eluiga (vanuses 0 aastat)

ALLIKAD: Eurostat, Statistikaamet



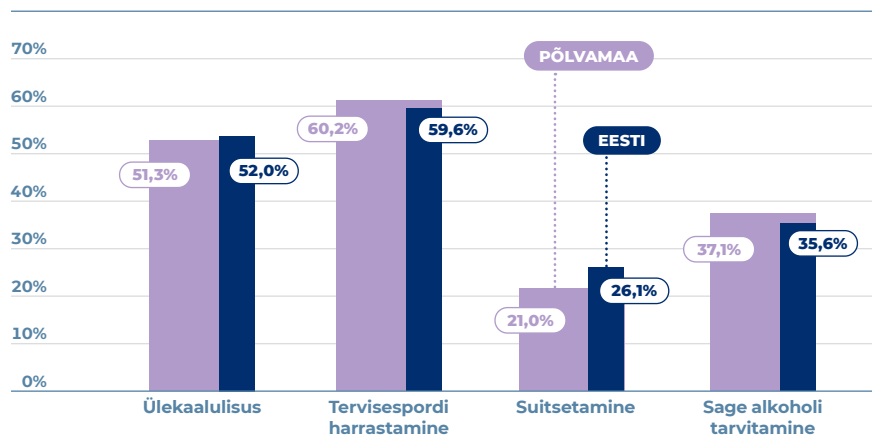
Tervena elada jäänud aastad (vanuses 0 aastat)

ALLIKAS: Eurostat, Statistikaamet



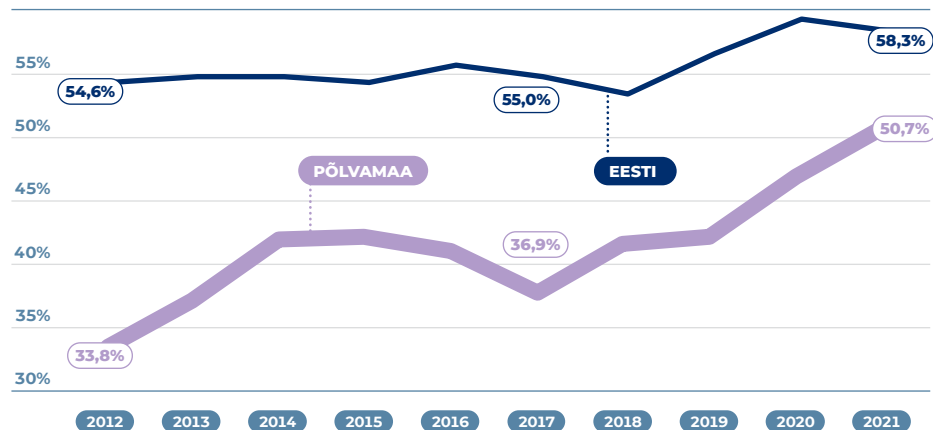
Tervisekäitumise põhinäitajad (16-64 aastased)

ALLIKAS: Eesti täiskasvanud rahvastiku tervisekäitumise uuring (Tervise Arengu Instituut 2020)



Positiivne tervise enesehinnang (vanuses 16 ja vanemad, hinnang väga hea või hea)

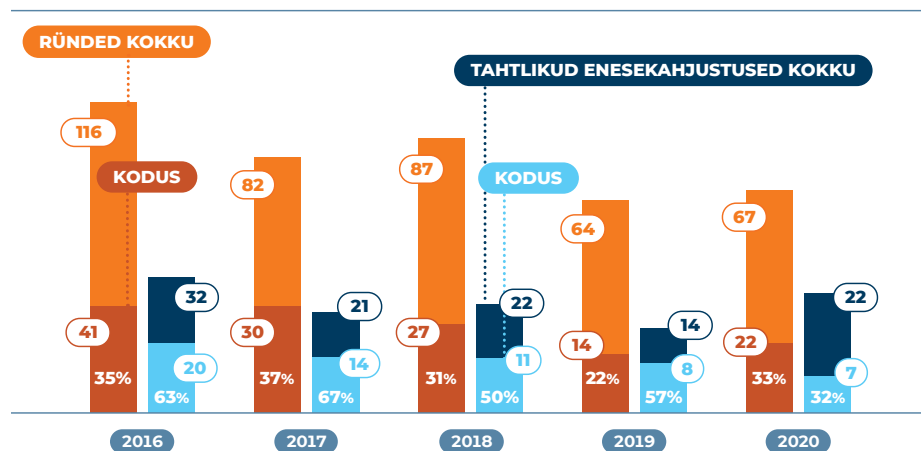
ALLIKAS: Sotsiaaluuring (Statistikaamet)



RÜNDED JA VIGASTUSED

Ründed ja tahtlikud enesekahjustused (vanuses 0 ja vanemad)

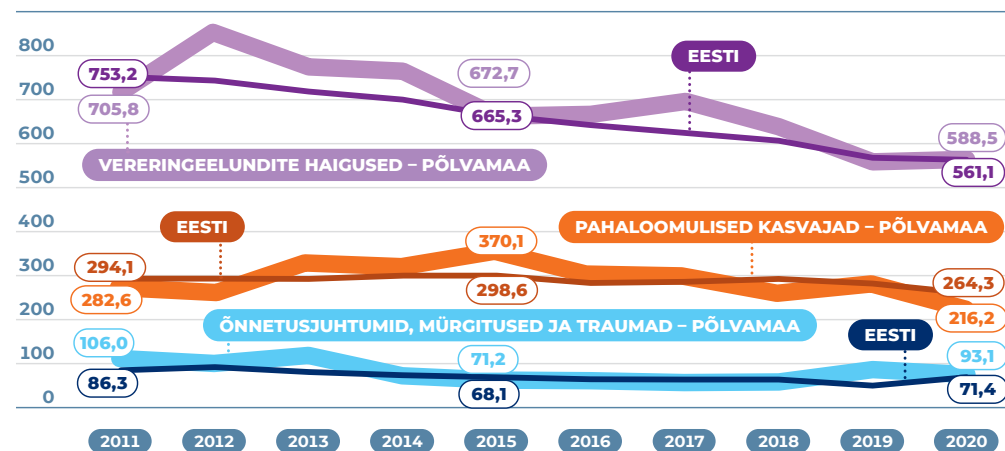
ALLIKAS: Eesti Haigekassa, 2020



SURMAD

Kolm peamist surmapõhjust (vanuses 0 ja vanemad, kordaja 100 000 elaniku kohta)

ALLIKAS: Surma põhjuste register

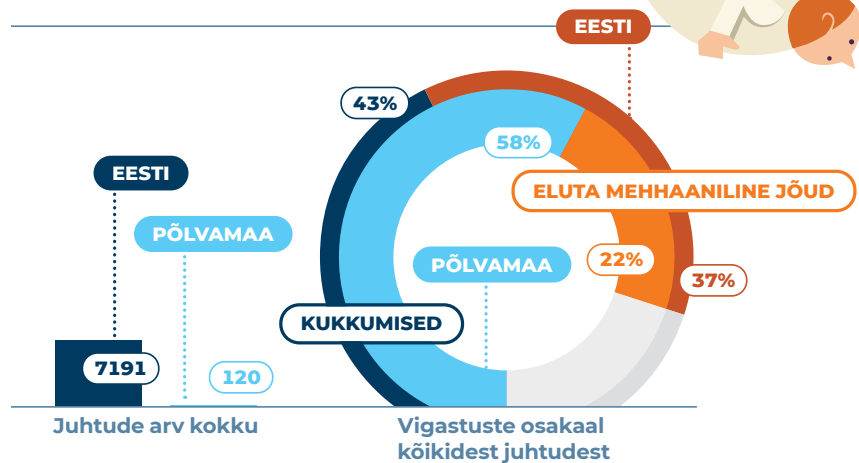


PEAMISED VIGASTUSED KODUKESKKONNAS

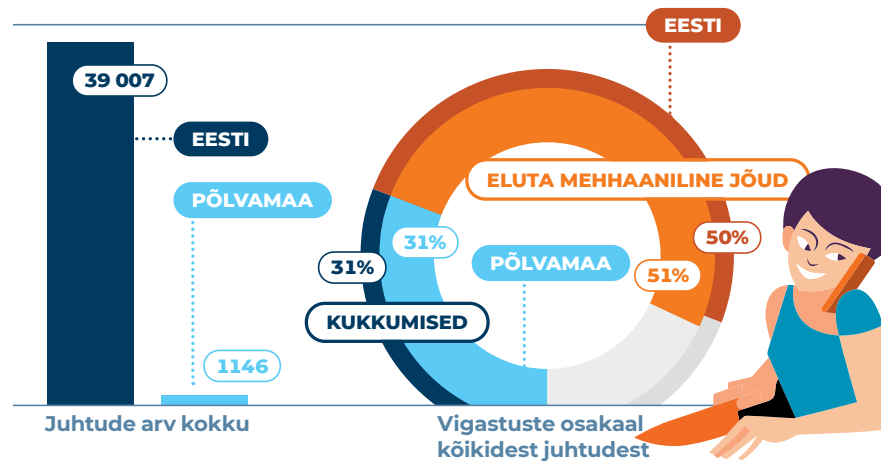
ALLIKAS: Eesti Haigekassa, 2020



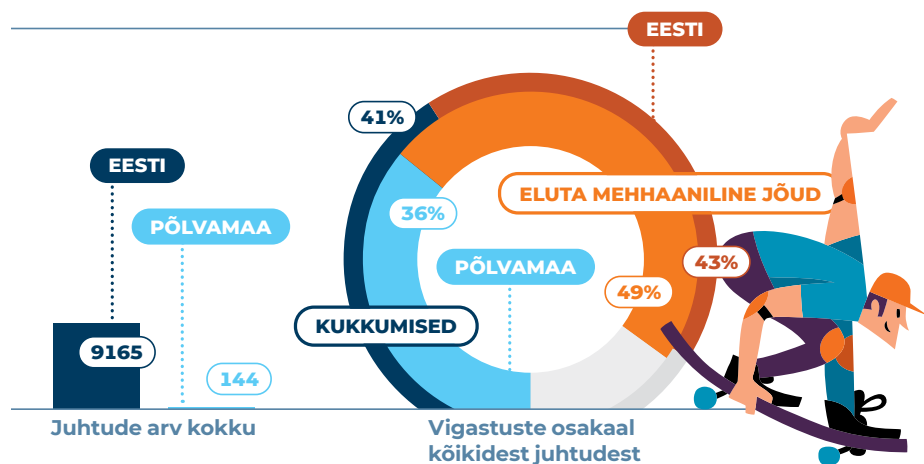
Väikelapsed (0–4 aastased)



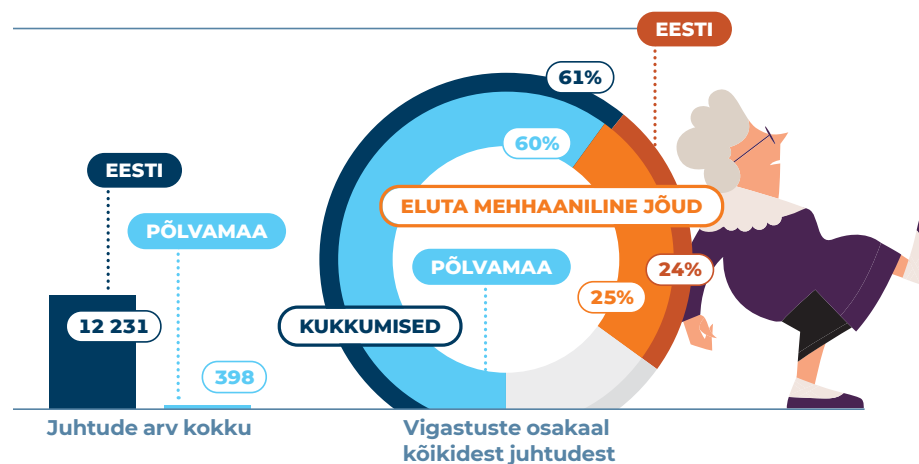
Tööealine elanikkond (15–64 aastased)



Lapsed (5–14 aastased)



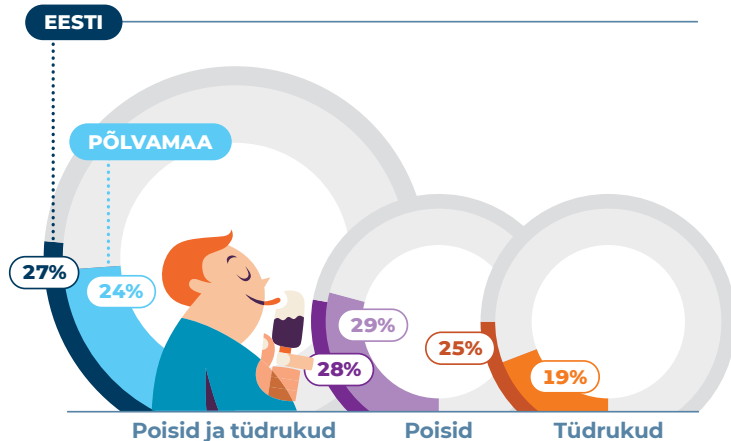
Vanemaealised (65 ja vanemad)



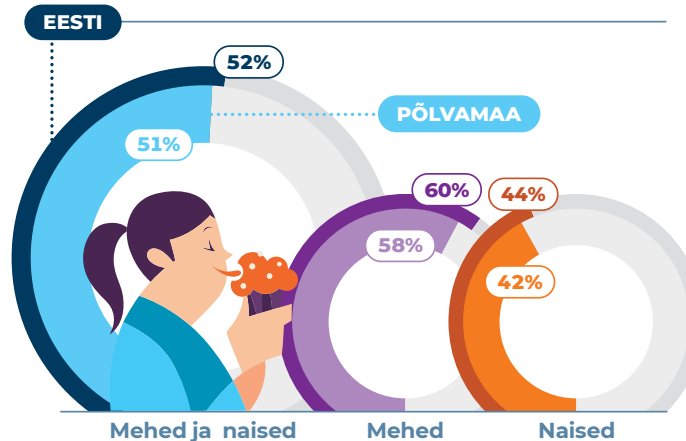
ÜLEKAALULISUS



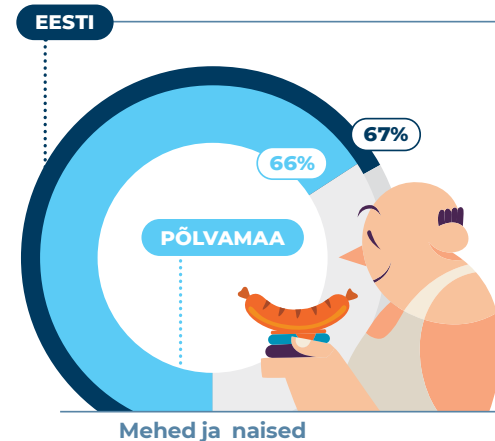
Esimese klassi lapsed (6-7 aastased, WHO meetoodika)
 ALLIKAS: Eesti õpilaste kasvu seire 2019 (COSI, Tervise Arengu Instituut)



Tööeline elanikkond
 ALLIKAS: Eesti täiskasvanud rahvastiku tervisekäitumise uuring 2020
 Tervise Arengu Instituut (15-64 aastased, KMI > 25)



Eakad*
 ALLIKAS: Eesti terviseuuring 2019
 Tervise Arengu Instituut (75 ja vanemad, KMI > 25)



* Eakate andmed on piirkonna põhised (Tartumaa, Jõgevamaa, Põlvamaa, Valgamaa, Viljandimaa, Võrumaa)



RAHULOLU OMAVALITSUSTE LÕIKES

ALLIKAS: Statistikaamet, 2020

50% 50% 60% 70% 80% 90% 100%

RAHULOLU ELANIKE KAASAMISEGA OMAVALITSUSE ARENGU KAVANDAMISSE

RAHULOLU OMAVALITSUSE ÜLDISE ARENGUSUUNAGA

RAHULOLU AVALIKE ALADEGA

ÜLDINE RAHULOLU ELUKESKONNAGA

KANEPI

78,3% 59,4% 43,4% 31,1%

PÕLVA

81,9% 68,5% 32,3% 28,4%

RÄPINA

72,5% 60,8% 50,0% 28,3%

PÕLVAMAA TERVISE JA HEAOLU ÜLEVAADE 2022

Joonis võrdleb maakonna näitajaid ülejäänud Eestiga. Maakonna positsiooni Eesti keskmise suhtes näitab ring.

	ARV	KORDAJA %	POSITSIOON EESTI KESKMISE SUHTES	EESTI HALVIM	EESTI KESKMINE	EESTI PARIM
RAHVASTIKU ÜLDNÄITAJAD						
Meeste keskmine eluiga	73	..		70,9	74,4	76,4
Naiste keskmine eluiga	83	..		80,6	82,8	83,9
Meeste tervena elatud aastad	41	..		41,0	54,7	59,7
Naiste tervena elatud aastad	52	..		49,0	58,5	64,7
Loomulik iive * 1000	-121	-4,9		-9,1	-1,3	2,2
Laste (0-14-aastaste) osatähtsus	3481	14,2%		11,4%	16,4%	18,8%
Eakate (>65-aastaste) osatähtsus	5723	23,4%		26,0%	20,3%	17,9%
Rändesaldo * 1000	-154	-6,2		-6,5	4,1	9,4
VÕRDESED VÕIMALUSED						
Keskmine brutokuupalk	1229€	1229€		1063€	1448€	1637€
Tööhõive määr (16-pensioniiga)	..	61,6%		61,6%	75,2%	79,3%
Suhtelise vaesuse määr	..	27,2%		31,4%	20,6%	16,5%
Abivajavad lapsed * 1000	51	12,1		26,9	11,9	6,1
Positiivne tervise enesehinnang (>16a)	7400	48,2%		43,7%	59,3%	65,4%
RAHVASTIKU TERVISE SEISUND						
Tervisest tingitud piirangud (>16a)	..	46,8%		46,8%	33,4%	28,9%
Puudega inimeste osatähtsus	5543	22,6%		22,6%	11,0%	6,8%
Füüsiline võimekus (16-64a)	5100	33,5%		25,3%	36,2%	41,3%
Haiglaravil viibinud vigastuste tõttu * 100 000	321	1307,0		1307,0	1081,0	620,5
Varajane suremus (<65, eluaastat) * 100 000	82	430,7		467,5	288,2	220,9
Enesetapud * 100 000	3	13,3		23,3	15,1	8,2
Alkoholisurmad * 100 000	20	81,8		96,5	40,7	31,0
Surmad vigastustesse ja mürgistustesse * 100 000	24	93,1		122,5	71,4	47,1
Surmad vereringeelundite haigustesse * 100 000	185	588,5		671,1	561,1	474,4
Surmad pahaloomulistesse kasvajatesse * 100 000	64	216,2		329,7	264,3	216,2

LOE KASUTATUD NÄITAJATE JA ANDMEALLIKATE KOHTA TÄPSEMALT: <https://www.terviseinfo.ee/maakonnatervis>



	ARV	KORDAJA %	POSITSIOON EESTI KESKMISE SUHTES	EESTI HALVIM	EESTI KESKMINE	EESTI PARIM
TERVIST TOETAVALD VALIKUD						
Köögiviljade söömine (16–64 a)	4500	29,5%		25,4%	32,1%	36,9%
Tervisespordi harrastamine (16–64 a)	9200	60,2%		48,0%	59,6%	66,6%
Ülekaalulised ja rasvunud (16–64 a)	7800	51,3%		64,8%	52,0%	43,0%
Ülemäärase kehakaaluga lapsed 1. klassis	24	24,0%		36,6%	26,5%	22,4%
Ülemäärase kehakaaluga lapsed 4. klassis	32	31,4%		48,5%	32,7%	27,9%
Ekraaniaeg (16–64 a)	3600	23,2%		33,8%	26,5%	19,3%
Kondoomi kasutamine juhupartneriga (16–64 a)	1900	44,2%		47,9%	35,4%	52,0%
Masenduse esinemine (16–64 a)	9800	64,6%		64,9%	55,5%	50,9%
Möelnud enesetapule (16–64 a)	1100	7,4%		10,5%	7,4%	5,4%
Alkoholi tarvitamine (16–64 a)	5700	37,1%		38,6%	35,6%	25,4%
Suitsetajad (16–64 a)	3200	21,0%		30,9%	26,1%	21,0%
Kanepi tarvitamine (>16 a)	300	2,1%		7,4%	5,2%	2,1%
Vaktsineerimistega hõlmatus 2-aastaselt	.	89,1%		84,3%	90,9%	98,1%
Rinnavähi söeluuringutega hõlmatus	968	61,1%		46,5%	52,2%	63,5%
Emakakaelavähi söeluuringutega hõlmatus	398	44,7%		37,8%	42,2%	53,0%
TERVIST TOETAV ELUKESKKOND						
Isikuvastased kuriteod * 1000	150	6,0		11,1	5,8	2,8
Varavastased kuriteod * 1000	119	4,8		10,8	7,7	2,9
Liikluses kannatanud * 1000	30	1,2		1,7	1,3	0,8
Tuleõnnetustes hukkunud * 100 000	1	5,3		7,0	3,2	1,2
Hoonetulekahjude arv * 100 000	23	93,4		149,7	83,5	51,7
Veeõnnetustes uppunud * 100 000	2	9,3		12,7	3,4	0,8
Hobitegevuste kättesaadavus (16-64a)	5900	38,3%		32,1%	48,9%	67,5%
Kultuurisündmuste kättesaadavus (16-64a)	9000	58,6%		43,8%	67,3%	78,5%
Liikumisradade kättesaadavus (16-64a)	9800	63,8%		52,5%	70,9%	79,2%
Spordiasutuste kättesaadavus (16-64a)	6200	40,7%		37,6%	59,9%	76,0%

LOE KASUTATUD NÄITAJATE JA ANDMEALLIKATE KOHTA TÄPSEMALT: <https://www.terviseinfo.ee/maakonnatervis>

